



АДМИНИСТРАЦИЯ ГОРОДА ПЕРМИ
ДЕПАРТАМЕНТ ЗЕМЕЛЬНЫХ ОТНОШЕНИЙ

РЕШЕНИЕ

о размещении объектов № 21-01-45-321 от 21 ОКТ 2020

г. Пермь, ул. Сибирская, 15

Департамент земельных отношений администрации города Перми в соответствии с пунктом 3 статьи 39.36 Земельного кодекса Российской Федерации, Положением о порядке и условиях размещения объектов на землях или земельных участках, находящихся в государственной или муниципальной собственности, на территории Пермского края без предоставления земельных участков и установления сервитутов, публичного сервитута, утвержденным постановлением Правительства Пермского края от 22.07.2015 № 478-п

разрешает ОАО «МРСК Урала» (ИНН 6671163413, ОГРН 1056604000970, место нахождения: 620026, г. Екатеринбург, ул. Мамина-Сибиряка, 140)

размещение объекта: строительство участка ВЛ 0,4 кВ от ближайшей опоры строящейся ВЛ 0,4 кВ от ТП-6777, для электроснабжения индивидуального жилого дома по адресу: Пермский край, г. Пермь, Свердловский район, ул. Абрикосовая, дом № 55 (кадастровый номер земельного участка 59:01:5010066:14)

способ размещения объекта: наземный

на землях: государственная собственность на которые не разграничена

на срок: бессрочно

местоположение: Пермский край, г. Пермь, Свердловский район, севернее ул. Абрикосовой.

Территория, согласно схеме, расположена в зоне с особыми условиями использования территорий: приаэродромная территория аэродрома аэропорта Большое Савино.

ОАО «МРСК Урала», соблюдать правила охранных зон воздушного пространства, установленные постановлением Правительства Российской Федерации от 11.03.2010 № 138 «Об утверждении Федеральных правил использования воздушного пространства Российской Федерации».

В соответствии с пунктом 7(2) Положения о порядке и условиях размещения объектов на землях или земельных участках, находящихся в государственной или муниципальной собственности, на территории Пермского края без предоставления земельных участков и установления сервитутов, публичного сервитута, утвержденного постановлением Правительства Пермского края от 22.07.2015 № 478-п, представить в департамент земельных отношений в течении 1 месяца с момента размещения объектов материалы контрольной геодезической съемки размещенных объектов на бумажном и электронном носителях на безвозмездной основе.

В соответствии со статьей 20¹ Закона Пермского края от 14.09.2011 № 805-ПК «О градостроительной деятельности в Пермском крае» ОАО «МРСК Урала»:

Не позднее, чем за 10 рабочих дней до начала строительства и реконструкции безвозмездно передать в департамент градостроительства и архитектуры администрации города Перми один экземпляр копий разделов проектной документации, предусмотренных пунктом 1 части 12 статьи 48 Градостроительного кодекса Российской Федерации.

В течение 10 рабочих дней после окончания работ по строительству, реконструкции безвозмездно передать в департамент градостроительства и архитектуры администрации города Перми схему, отображающую расположение объекта и сетей инженерно-технического обеспечения, подписанную ОАО «МРСК Урала», с приложением текстового и графического описания местоположения границ охранной и санитарно-защитной зоны, перечень координат характерных точек границ такой зоны.

Приложение: схема предполагаемых к использованию земель или части земельного участка (на 1 л. в 1 экз.).

И.о. первого заместителя
начальника департамента



Н.М. Санникова

Схема предполагаемых к использованию земель или части земельного участка

Объект: Строительство участка ВЛ 0,4 кВ от ближайшей опоры строящейся ВЛ 0,4 кВ от ТП-6777, для электроснабжения индивидуального жилого дома по адресу: Пермский край, г. Пермь, Свердловский район, ул. Абрикосовая, дом №55
(кад. номер зем. участка 59:01:5010066:14)

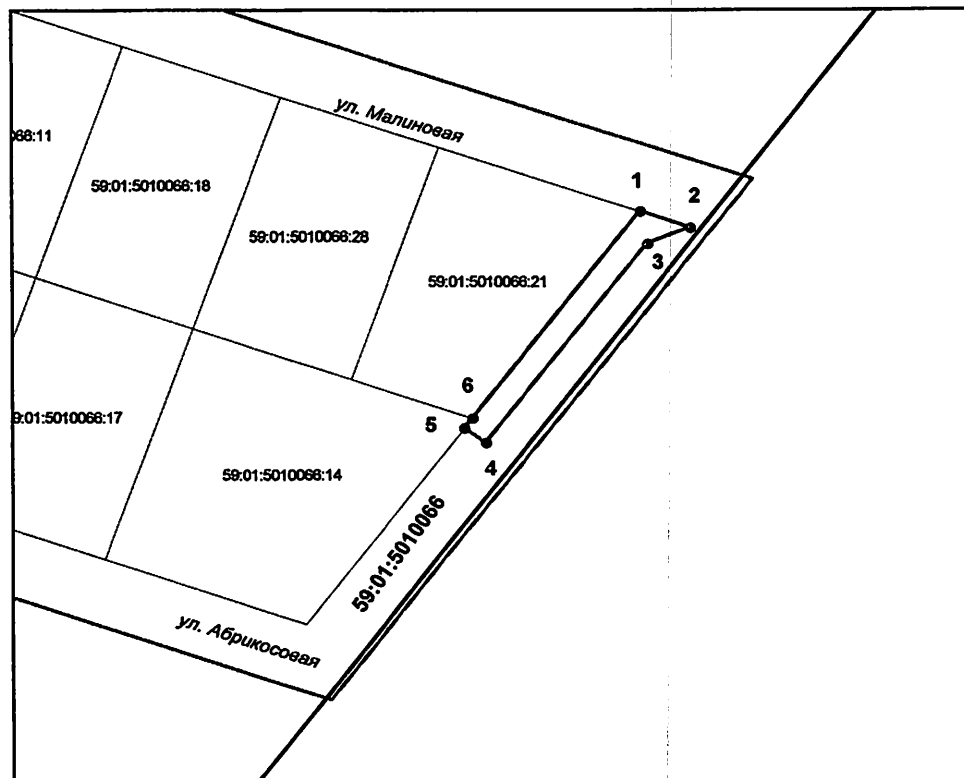
Местоположение: Пермский край, г. Пермь, Свердловский район, севернее ул. Абрикосовая

Площадь земель или части земельного участка, кв.м: 187

Категория земель: Земли населённых пунктов

Вид разрешенного использования:

Каталог координат, м		
точки грани	X	Y
1	509800,40	2243413,88
2	509797,72	2243421,40
3	509795,13	2243414,94
4	509762,78	2243390,86
5	509765,17	2243387,66
6	509766,78	2243388,85



Масштаб 1:1000

Условные обозначения:

- в новь образованная часть границы земельного участка
- существующая часть границы, имеющиеся в ГКН сведения о которой достаточны для определения ее местоположения
- граница кадастрового квартала
- зона с особыми условиями использования территорий
- территориальная зона
- обозначение сооружений по сведениям ГКН
- 59:01:3812269 — номер кадастрового квартала
- 59:01:3812269:8 — номер учтенного земельного участка

Описание границ смежных землепользователей:

от точки 1 до точки 5 земли Муниципального образования г. Пермь
от точки 5 до точки 6 участок КН 59:01:5010066:14
от точки 6 до точки 1 участок КН 59:01:5010066:21

Заявитель: САО "МРСК Урала"

Владимирова А. Л.